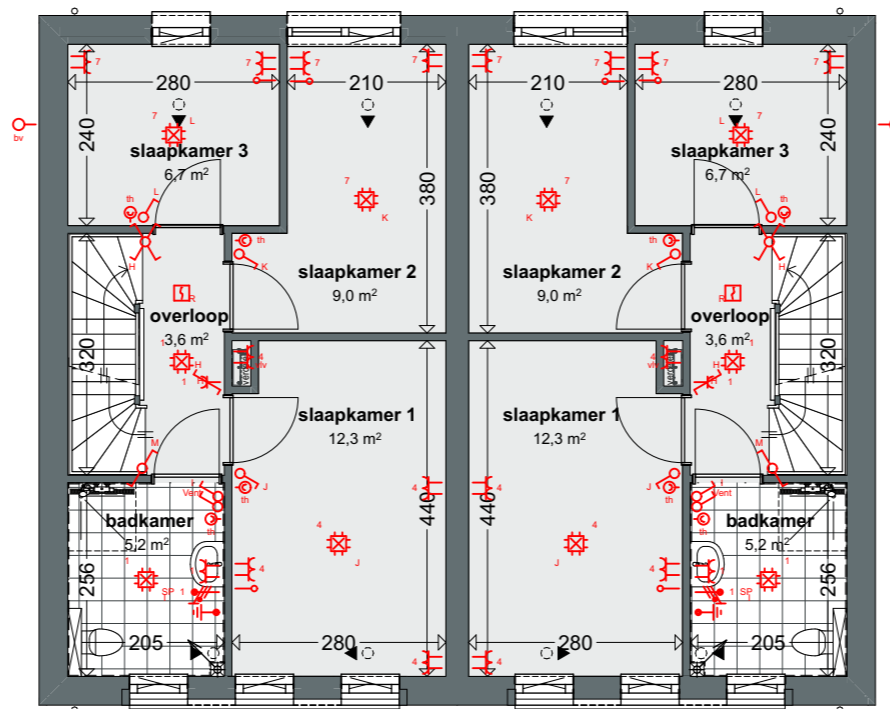
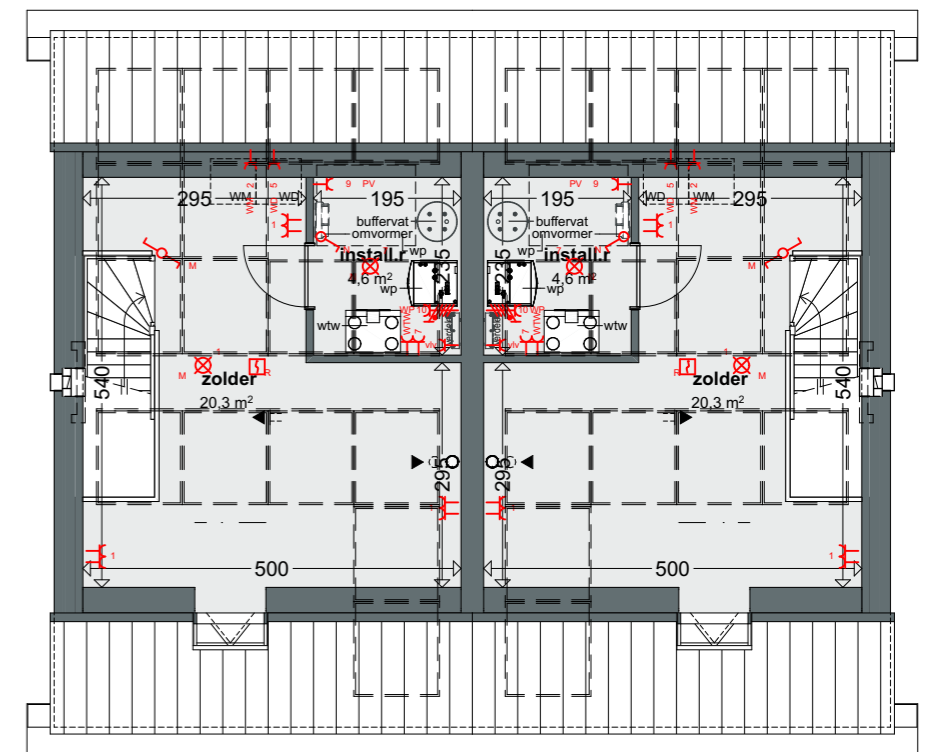


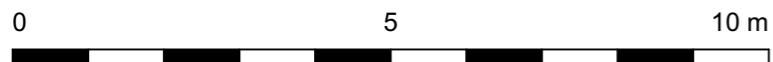
00 begane grond



01 eerste verdieping



02 tweede verdieping



Maten zijn indicatief, aan de tekening kunnen geen rechten worden ontleend

project: Nieuwbouw "In de wei" te Ysselsteyn

proj.nr: 2235

form: A3, 297x420

fase: VK

status: concept

bladnr: VK-208, type C, begane grond, 1e en 2e verdieping

schaal: 1:100

getek: DvL

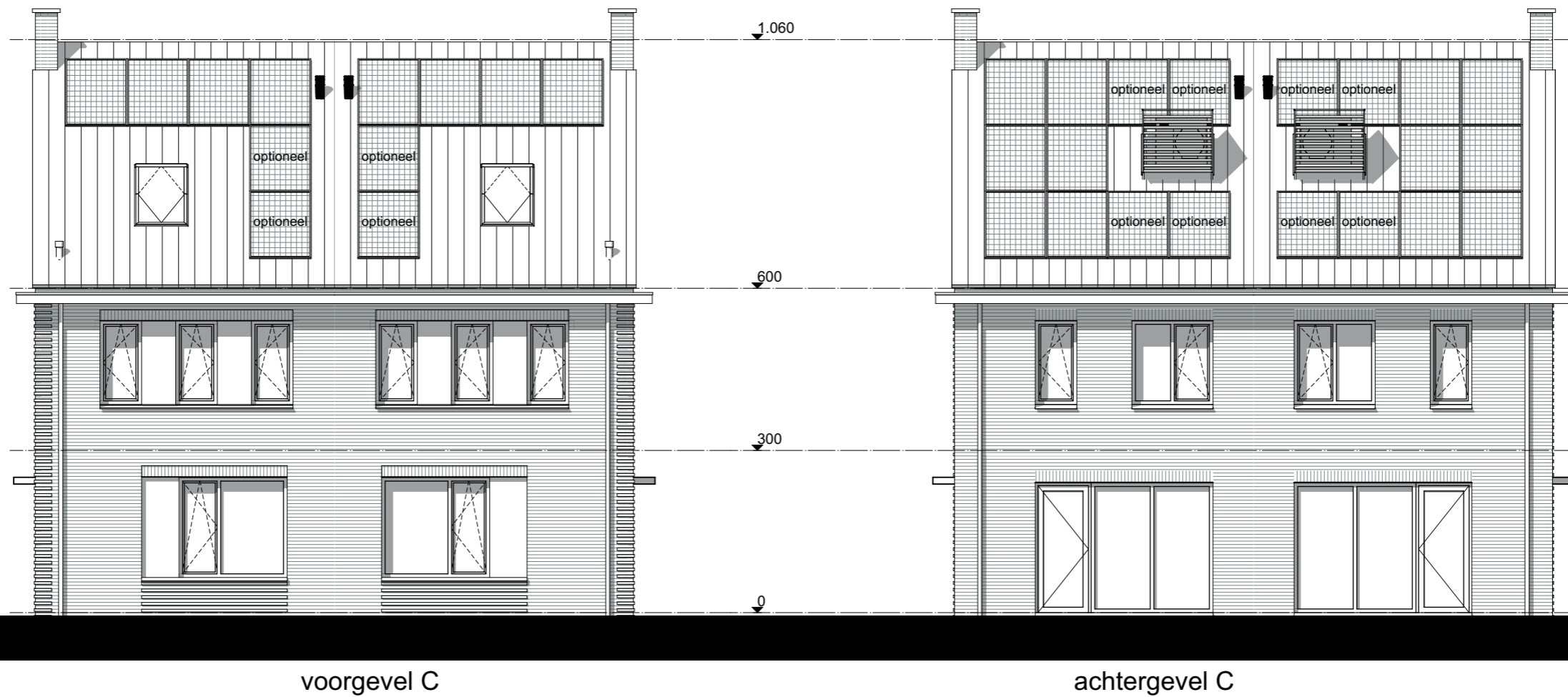
datum: 11-12-2023

gewijz:



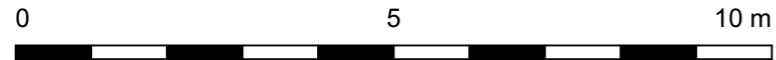
Peter Claessens
Interieur en bouwprojecten





voorgevel C

achtergevel C



Maten zijn indicatief, aan de tekening kunnen geen rechten worden ontleend

project: **Nieuwbouw "In de wei" te Ysselsteyn**

bladnr: VK-209, type C, voor- en achtergevel

proj.nr: **2235**

schaal: 1:100

form: A3, 297x420

getek: DvL

fase: VK

datum: 11-12-2023

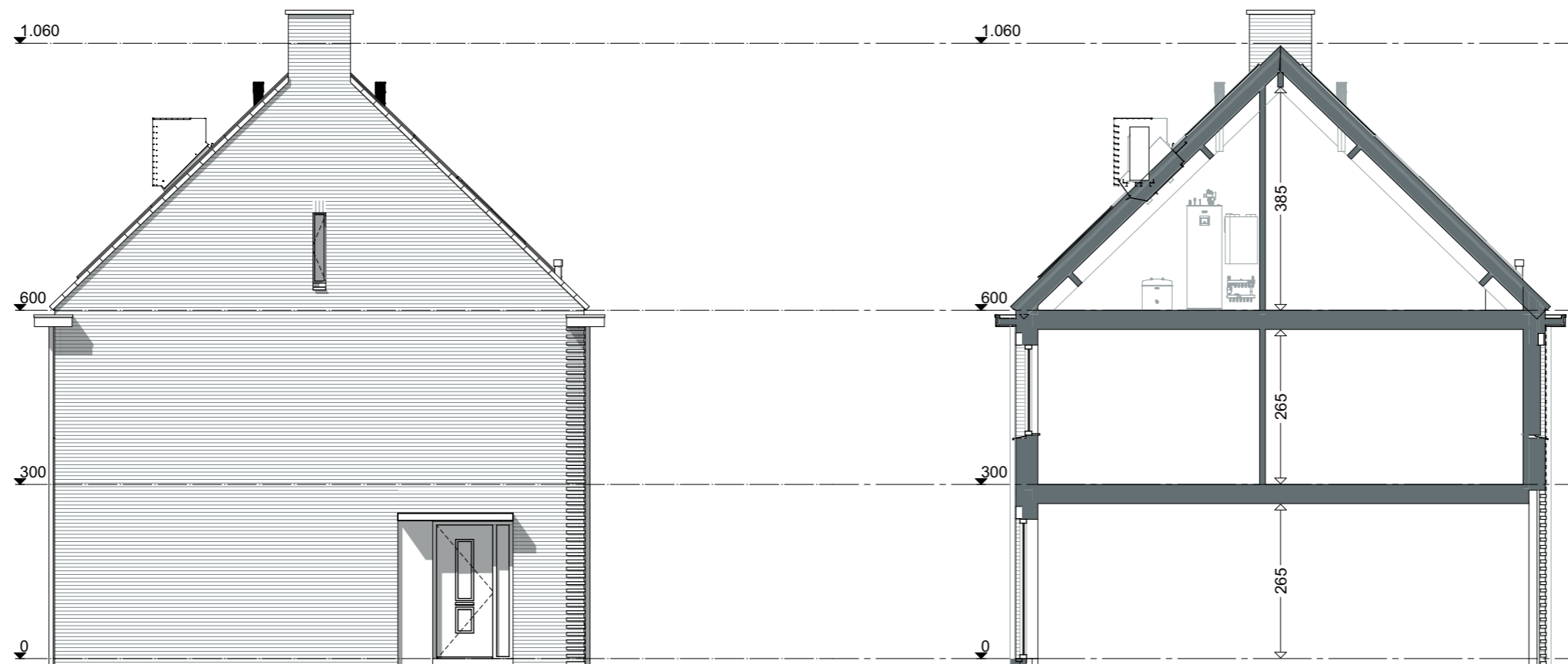
status: concept

gewijz:



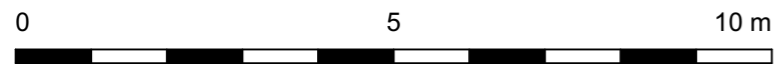
Peter Claessens
Interieur en bouwprojecten





linkergevel C

doorsnede A-A



Maten zijn indicatief, aan de tekening kunnen geen rechten worden ontleend

project: **Nieuwbouw "In de wei" te Ysselsteyn**

bladnr: VK-210, type C, linker gevel en doorsnede

proj.nr: **2235**

schaal: 1:100

form: A3, 297x420

getek: DvL

fase: VK

datum: 11-12-2023

status: concept

gewijz:



Peter Claessens
Interieur en bouwprojecten

de loods architecten en adviseurs