

00 begane grond



Maten zijn indicatief, aan de tekening kunnen geen rechten worden ontleend



project: Nieuwbouw "In de wei" te Ysselsteyn

proj.nr: 2235

form: A3, 297x420

fase: VK

status: concept

bladnr: VK-201, type A, begane grond

schaal: 1:100

getek: DvL

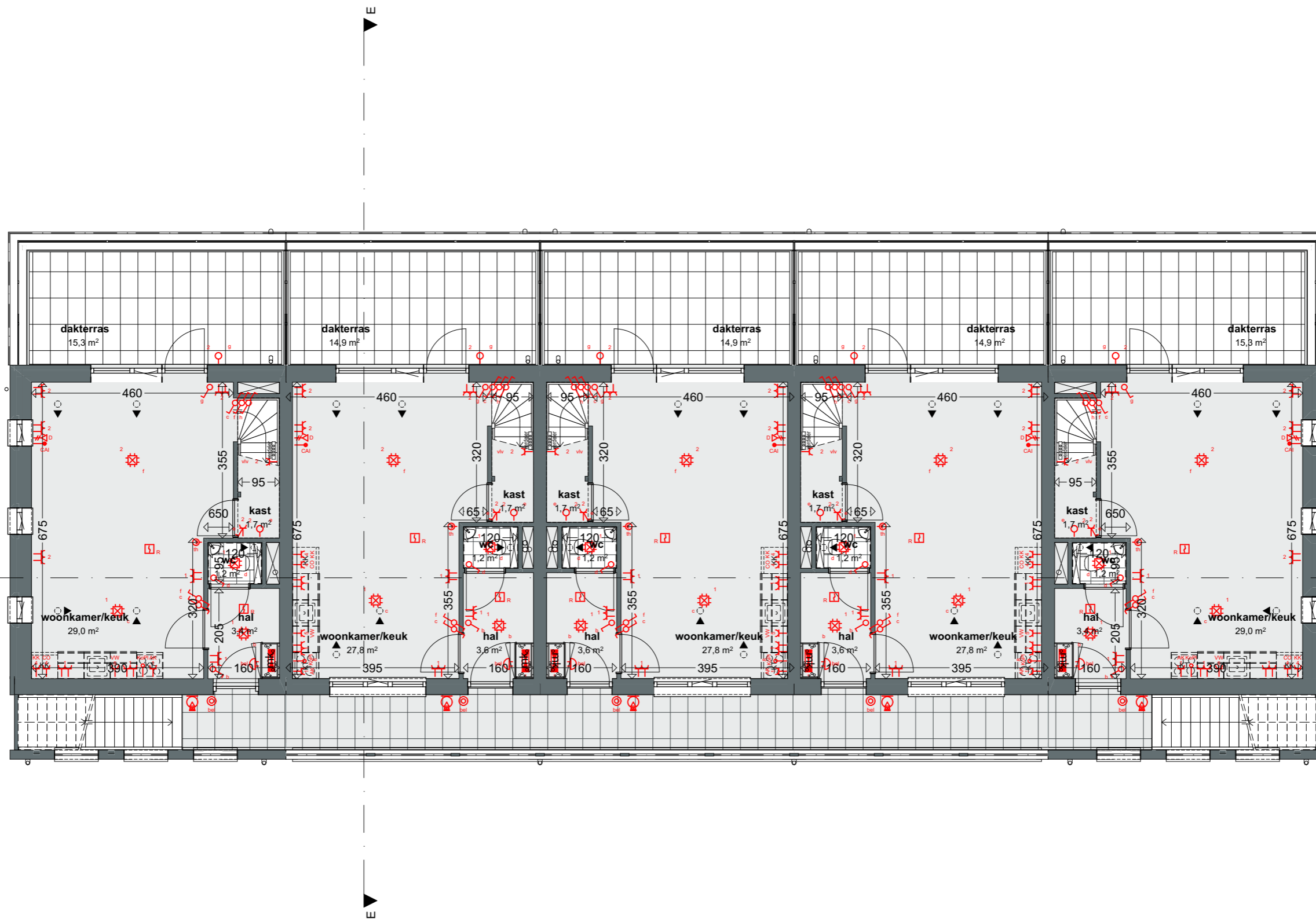
datum: 11-12-2023

gewijz:

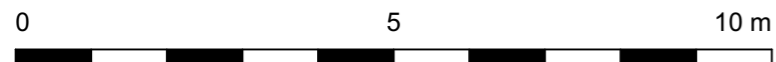


Peter Claessens
Interieur en bouwprojecten

de loods architecten en adviseurs



01 eerste verdieping



Maten zijn indicatief, aan de tekening kunnen geen rechten worden ontleend

project: Nieuwbouw "In de wei" te Ysselsteyn

bladnr: VK-202, type A, eerste verdieping

proj.nr: 2235

schaal: 1:100

form: A3, 297x420

getek: DvL

fase: VK

datum: 11-12-2023

status: concept

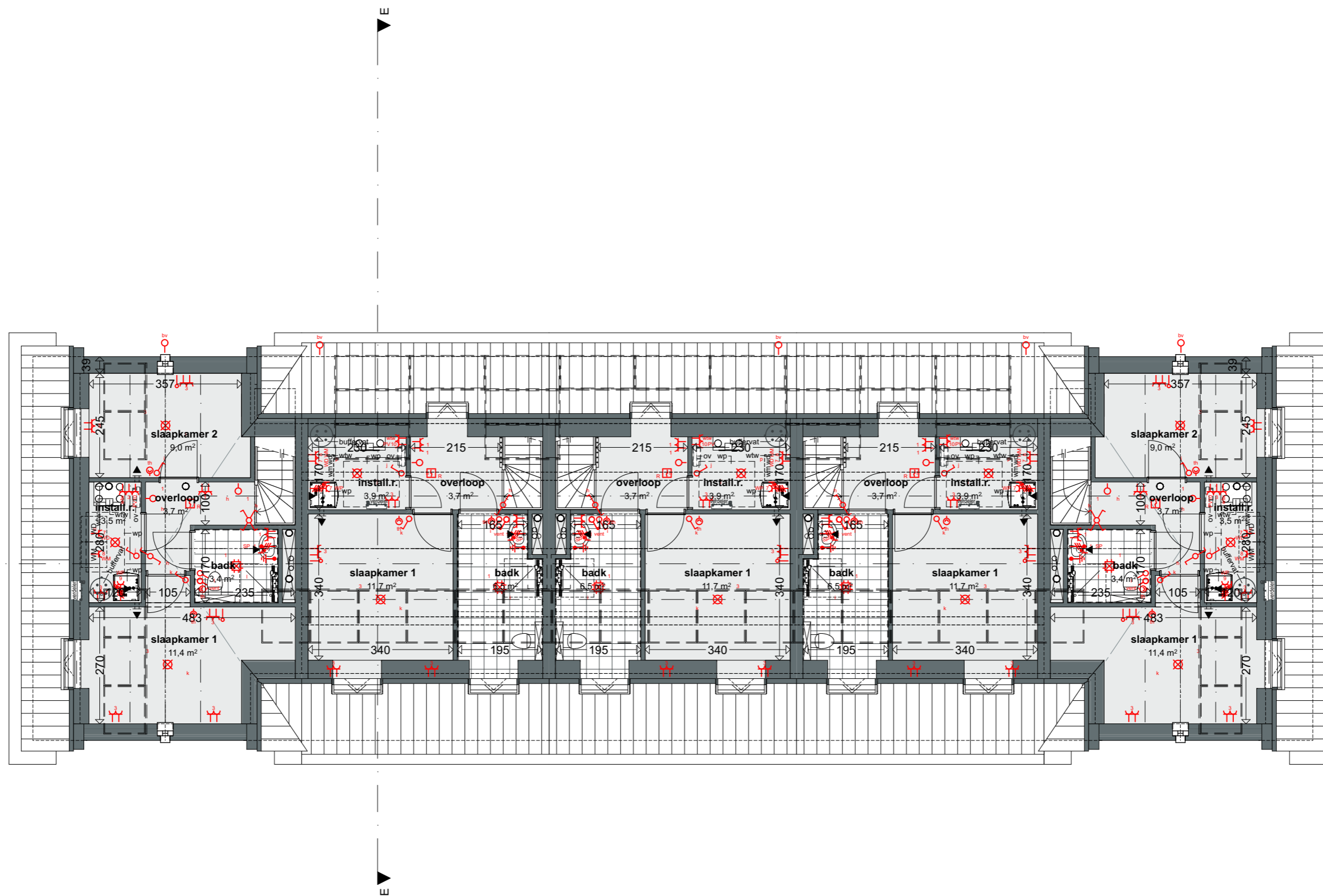
gewijz:



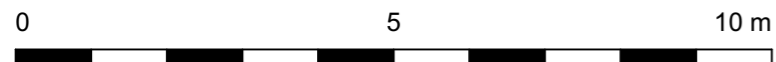
Peter Claessens
Interieur en bouwprojecten

de loods architecten en adviseurs

Alle maten en aantallen in het werk te controleren
© 2021 De Loods architecten en adviseurs



02 tweede verdieping



Maten zijn indicatief, aan de tekening kunnen geen rechten worden ontleend

project: Nieuwbouw "In de wei" te Ysselsteyn

bladnr: VK-203, type A, tweede verdieping

proj.nr: 2235

schaal: 1:100

form: A3, 297x420

getek: DvL

fase: VK

datum: 11-12-2023

status: concept

gewijz:



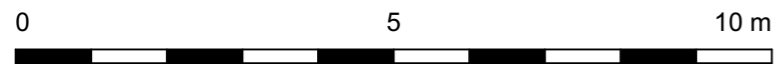
Peter Claessens
Interieur en bouwprojecten



Alle maten en aantallen in het werk te controleren
© 2021 De Loods architecten en adviseurs



voorgevel A



Maten zijn indicatief, aan de tekening kunnen geen rechten worden ontleend

project: Nieuwbouw "In de wei" te Ysselsteyn

bladnr: VK-204, type A, voorgevel

proj.nr: 2235

schaal: 1:100

form: A3, 297x420

getek: DvL

fase: VK

datum: 11-12-2023

status: concept

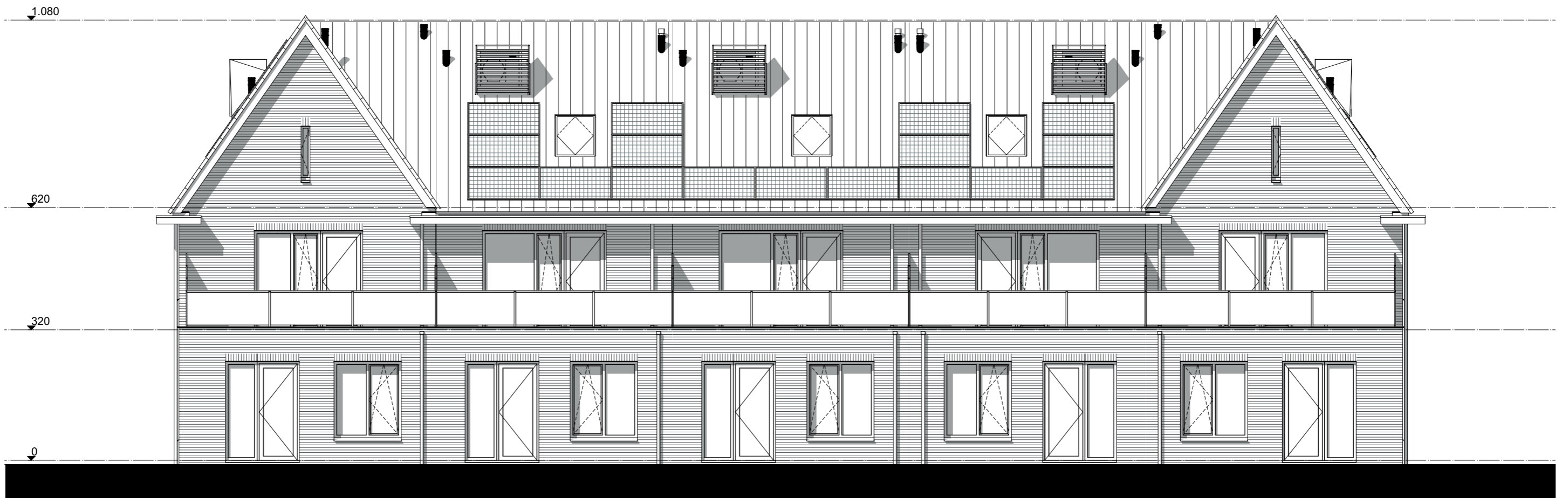
gewijz:



Peter Claessens
Interieur en bouwprojecten

de loods architecten en adviseurs

Alle maten en aantallen in het werk te controleren
© 2021 De Loods architecten en adviseurs



achtergevel A



Maten zijn indicatief, aan de tekening kunnen geen rechten worden ontleend

project: **Nieuwbouw "In de wei" te Ysselsteyn**

proj.nr: **2235**

form: **A3, 297x420**

fase: **VK**

status: **concept**

bladnr: **VK-205, type A, achtergevel**

schaal: **1:100**

getek: **DvL**

datum: **11-12-2023**

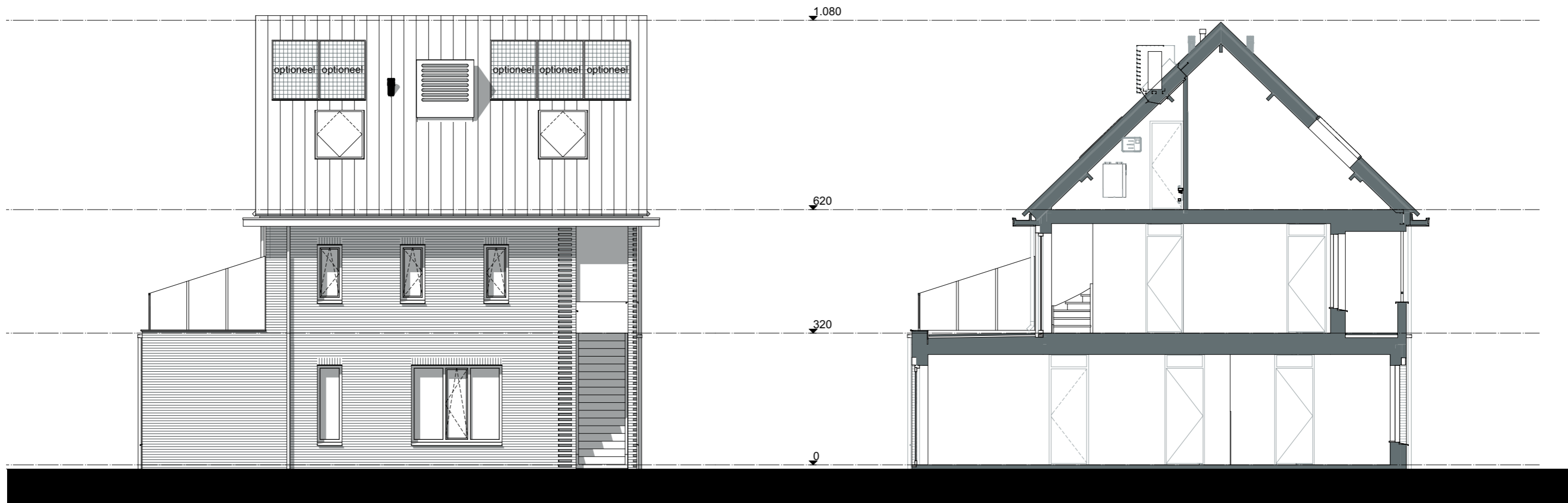
gewijz:



Peter Claessens
Interieur en bouwprojecten



Alle maten en aantallen in het werk te controleren
© 2021 De Loods architecten en adviseurs



linkergevel A

doorsnede E-E



Maten zijn indicatief, aan de tekening kunnen geen rechten worden ontleend

project: Nieuwbouw "In de wei" te Ysselsteyn

proj.nr: 2235

form: A3, 297x420

fase: VK

status: concept

bladnr: VK-206, type A, linkergevel en doorsnede E-E

schaal: 1:100

getek: DvL

datum: 11-12-2023

gewijz:



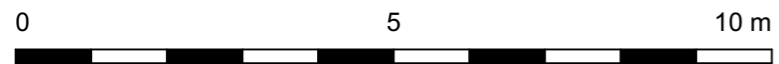
Peter Claessens
Interieur en bouwprojecten



Alle maten en aantallen in het werk te controleren
© 2021 De Loods architecten en adviseurs



doorsnede G-G



Maten zijn indicatief, aan de tekening kunnen geen rechten worden ontleend

project: **Nieuwbouw "In de wei" te Ysselsteyn**

bladnr: VK-207, type A, doorsnede G-G

proj.nr: **2235**

schaal: 1:100

form: A3, 297x420

getek: DvL

fase: VK

datum: 11-12-2023

status: concept

gewijz:



Peter Claessens
Interieur en bouwprojecten

de loods architecten en adviseurs

Alle maten en aantallen in het werk te controleren
© 2021 De Loods architecten en adviseurs